

# 三鷹市野崎4丁目

全6棟 こだわりの新築一戸建て

販売価格 **5,580** 万円~ [税込]

JR中央線、西武多摩川線

「武蔵境」駅まで バス 19分

京王線、京王相模原線

「調布」駅まで バス 19分

バス停「大沢台小学校前」まで 徒歩 3分

1号棟・2号棟のみ取得予定

長期優良住宅

優遇 減税 控除

子育てエコホーム支援事業 補助

子育て世帯 若者夫婦世帯

※予算上限等により対象とならない場合があります。

耐震等級 3 耐震

TOEI Safety Damper 耐震 繰り返す地震に強い

住宅性能表示 W 評価

断熱等性能等級 5 断熱

BELS 省エネ

【フラット35】S 安心

NURO光 住み始めたら「すぐ」つながる!

東京ゼロエミ住宅 省エネ

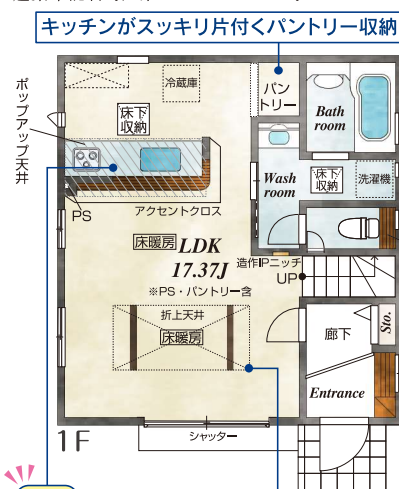
準備中 現地写真公開中!!

全棟100㎡超! 教育施設が至近で共働きの子育て世帯の方も安心の住環境です!

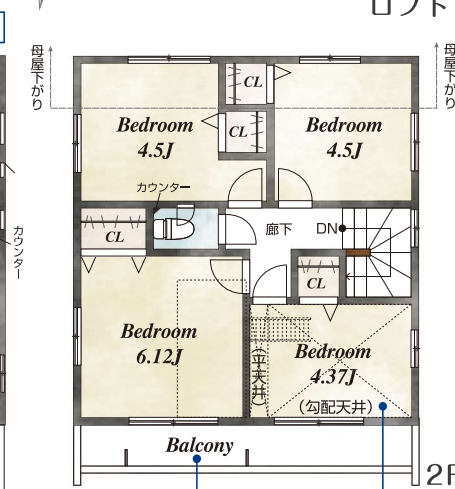
1号棟 販売価格 **5,580** 万円 [税込]

4LDK+パントリー+ロフト+カースペース2台

網戸11万円(税込)で設置可(オプション)  
土地面積/110.80㎡(33.51坪)  
※協定部分0.8㎡を含む  
建物面積/86.94㎡(26.28坪)  
建築確認番号/第R06SHC117593号



POINT リビング全体が見渡せる対面キッチン

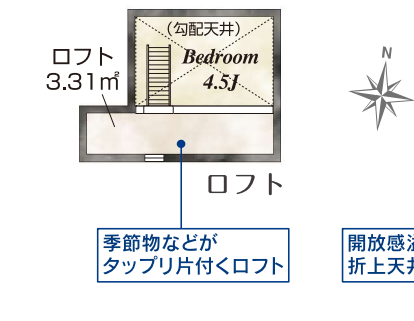


開放感溢れる折上天井 2部屋から行き来できる続きバルコニー 開放感溢れる勾配天井採用

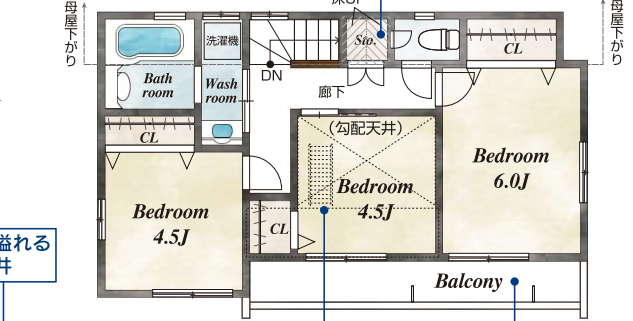
2号棟 販売価格 **5,830** 万円 [税込]

4LDK+ロフト+カースペース

土地面積/107.49㎡(32.51坪)  
※協定部分1.66㎡を含む  
建物面積/85.49㎡(25.85坪)  
建築確認番号/第R06SHC117594号  
網戸11万円(税込)で設置可(オプション)

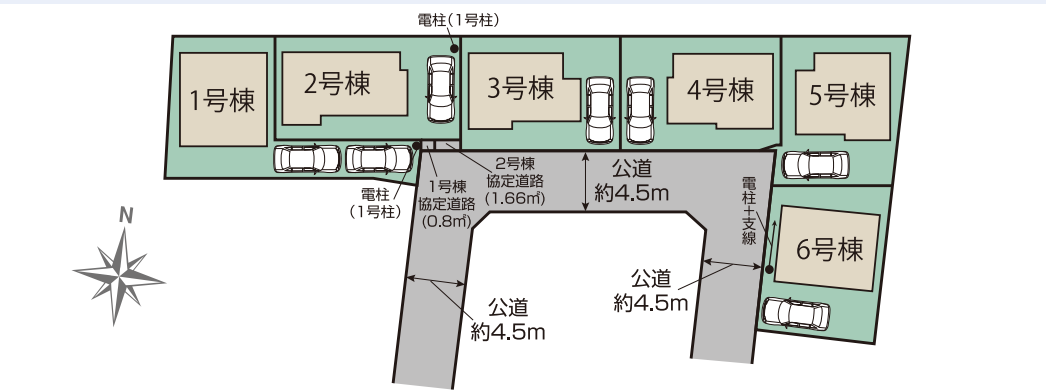


POINT リビング全体が見渡せる対面キッチン



開放感溢れる折上天井 2部屋から行き来できる続きバルコニー 開放感溢れる勾配天井採用

- こだわりの設備仕様
- 床下収納 ●システムバス ●全窓樹脂サッシ ●全居室照明器具付 ●ハンドシャワー付 ●洗面化粧台 ●全居室ペアガラス ●折上天井 ●ロフト
  - 火災報知器 ●24時間換気 ●温水式床暖房 ●フローリング ●シャワー蛇口 ●リビング エアコン付 ●浴室1坪(以上) ●食器洗浄乾燥機 ●タッチレス水栓 ●システムキッチン ●ハイブリッド給湯器 ●1・2階温水洗浄便座 ●全居室クローゼット付 ●防犯断熱仕様玄関ドア ●全居室樹脂サッシ ●全居室照明器具付 ●ハンドシャワー付 ●洗面化粧台 ●全居室ペアガラス ●折上天井 ●ロフト



- 周辺環境
- 教育施設
- 三鷹市立大沢台小学校 (徒歩 8分)
  - 三鷹市立第七中学校 (徒歩 13分)
  - 三鷹市の病児保育・病後児保育のNPOふれあいの樹 (徒歩 2分)
  - 長久寺学園幼稚園 (徒歩 3分)
  - 三鷹市立大沢台保育園 (徒歩 5分)
- 買い物施設
- グルメシティ 神代店 (徒歩 12分)
  - ローソン三鷹野崎四丁目店 (徒歩 3分)
  - コーナン三鷹店 (徒歩 8分)
  - マツモトキヨシ三鷹野崎店 (徒歩 17分)
  - マクドナルド東八道路野崎店 (徒歩 5分)
  - 美深公園 (徒歩 7分)
  - 萩原医院 (徒歩 13分)
  - のざきはちまん前内科 (徒歩 17分)
  - 野川公園 (徒歩 20分)
- その他施設

三鷹市野崎4丁目 6棟 新築分譲住宅 ■物件番号 15074006

●所在地/東京都三鷹市野崎4丁目265番2(地番)、三鷹市野崎4-8-12(住居表示) ●交通/別記●総区画数/6棟●今回販売棟数/別記●土地権利/所有権●地目/宅地●構造/木造サイディング造アスファルトシングル葺2階建(在来工法) ●都市計画/市街化区域用途地域/第一種低層住居専用地域 ●建ぺい率/40% ●容積率/80% ●その他法令/第一種高度地区 ●設備/公営水道、東京電力、都市ガス、本下水 ●接続状況/東4.5m公道、南4.5m公道 ●完成予定/2025年1月中旬 ●引渡予定/2025年2月下旬 ●協定通路/敷地面積に含む(1号棟0.8㎡、2号棟1.66㎡)

※完成現場で手付金の額が1,000万円以下であり且つ販売価格の10%以内のときは、手付金等の保全措置は講じません。(未完成物件の場合は1,000万円以下で販売価格の5%以内) ※電気の供給の為、敷地内に電柱及び支線が入る場合があります。 ※図面と現況の相違がある場合は現況優先にてご了承願います。 ※司法書士、土地家屋調査士は当社指定とさせていただきます。

東京都知事免許(2)第97518号

鉄マネジメント株式会社

〒181-0014 東京都三鷹市野崎4-7-1 MarronTerrasse3F

TEL ■0422-30-8199

FAX ■0422-30-7931

https://www.tetsu-mitaka.tokyo/

info@tetsu.gr.jp



取引態様	専任媒介	担当	検印
手数料	売買額3%+6万円(税別)	武井	

2024/9/5