

三鷹市野崎4丁目

全6棟 こだわりの新築一戸建て

販売価格 **5,580**万円~
[税込]

JR中央線、西武多摩川線

「武蔵境」駅まで バス 19分

京王線、京王相模原線

「調布」駅まで バス 19分

バス停「大沢台小学校前」まで 徒歩 3分

1号棟・2号棟のみ取得予定

長期優良住宅 減税 優遇
控除

子育てエコホーム支援事業 補助

子育て世帯 若者夫婦世帯

※予算上限等により対象とならない場合があります。

耐震等級 3 耐震
地震に強い

TOEI Safety Damper
繰り返す地震に強い

住宅性能表示 W 評価
建設+設計

断熱等性能等級 5 断熱
取得

BELS 省エネ

【フラット35】S 安心

NURO光 住み始めたら
"すぐ"つながる!

東京ゼロエミ住宅 省エネ
※住宅助成金を受けております。

準備中

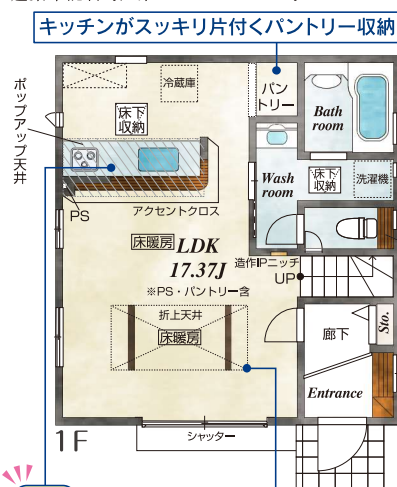
現地写真
公開中!!

全棟100㎡超! 教育施設が至近で共働きの子育て世帯の方も安心の住環境です!

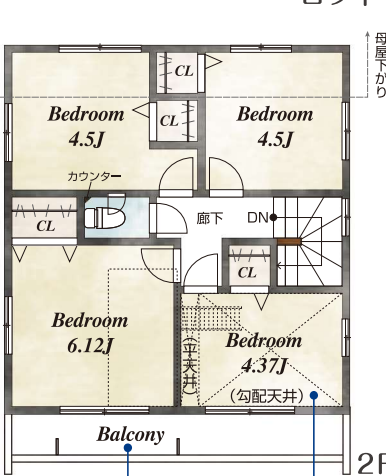
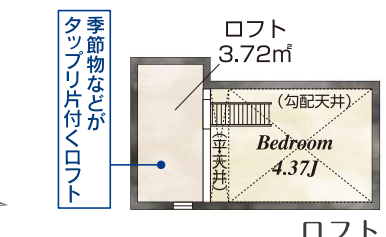
1号棟 販売価格 **5,580**万円 [税込]

4LDK+パントリー+ロフト+カースペース2台

網戸11万円(税込)で設置可(オプション)
土地面積/110.80㎡(33.51坪)
※協定部分0.8㎡を含む
建物面積/86.94㎡(26.28坪)
建築確認番号/第R06SHC117593号



POINT
リビング全体が見渡せる対面キッチン



POINT
2部屋から行き来できる
続きバルコニー

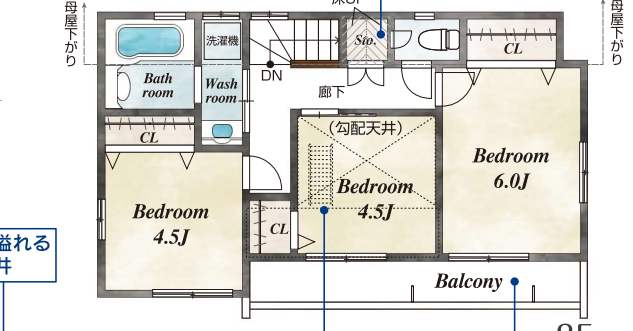
2号棟 販売価格 **5,830**万円 [税込]

4LDK+ロフト+カースペース

土地面積/107.49㎡(32.51坪)
※協定部分1.66㎡を含む
建物面積/85.49㎡(25.85坪)
建築確認番号/第R06SHC117594号
網戸11万円(税込)で設置可(オプション)



POINT
季節物などが
タブリ片付くロフト

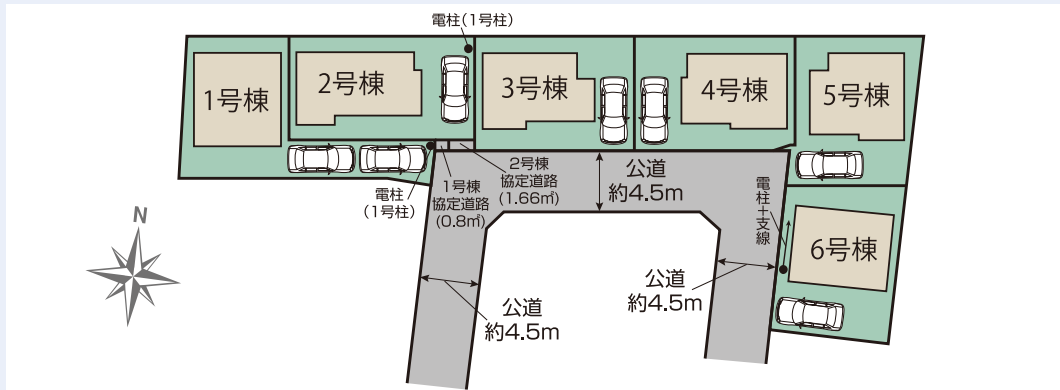


POINT
開放感溢れる
折上天井



POINT
2部屋から行き来できる
続きバルコニー

- こだわりの設備仕様
- 床下収納
 - 火災報知器
 - 24時間換気
 - 温水式床暖房
 - フローリング
 - シャワー蛇口
 - システムバス
 - リビングエアコン付
 - 浴室1坪(以上)
 - 食器洗浄乾燥機
 - タッチレス水栓
 - 人造大理石カウンターシステムキッチン
 - ハイブリッド給湯器
 - 1・2階温水洗浄便座
 - 全居室クローゼット付
 - 防犯断熱仕様玄関ドア
 - 全窓樹脂サッシ
 - 全居室照明器具付
 - ハンドシャワー付洗面化粧台
 - 全居室ペアガラス
 - 折上天井 ●ロフト



- 周辺環境
- 教育施設
三鷹市立大沢台小学校 (徒歩 8分)
三鷹市立第七中学校 (徒歩 13分)
三鷹市の病児保育・病後児保育のNPOふれあいの樹 (徒歩 2分)
長久寺学園幼稚園 (徒歩 3分)
三鷹市立大沢台保育園 (徒歩 5分)
グルメシティ 神代店 (徒歩 12分)
ローソン三鷹野崎四丁目店 (徒歩 3分)
コーナン三鷹店 (徒歩 8分)
マツモトキヨシ三鷹野崎店 (徒歩 17分)
マクドナルド東八道路野崎店 (徒歩 5分)
美深公園 (徒歩 7分)
萩原医院 (徒歩 13分)
のぞきはちまん前内科 (徒歩 17分)
野川公園 (徒歩 20分)
- 三鷹市野崎4丁目 6棟 新築分譲住宅 ■物件番号 15074006
- 所在地/東京都三鷹市野崎4丁目265番2(地番)、三鷹市野崎4-8-12(住居表示) ●交通/別記●総区画数/6棟 ●今回販売棟数/別記 ●土地権利/所有権 ●地目/宅地 ●構造/木造サイディング造アスファルトシングル葺2階建(在来工法) ●都市計画/市街化区域用途地域/第一種低層住居専用地域 ●建ぺい率/40% ●容積率/80% ●その他法令/第一種高度地区 ●設備/公営水道、東京電力、都市ガス、本下水 ●接道状況/東4.5m公道、南4.5m公道 ●完成予定/2025年1月中旬 ●引渡予定/2025年2月下旬 ●協定通路/敷地面積に含む(1号棟0.8㎡、2号棟1.66㎡)
- ※完成現場で手付金の額が1,000万円以下であり且つ販売価格の10%以内のときは、手付金等の保全措置は講じません。(未完成物件の場合は1,000万円以下で販売価格の5%以内) ※電気の供給の為、敷地内に電柱及び支線が入る場合があります。 ※図面と現況の相違がある場合は現況優先にてご了承願います。 ※司法書士、土地家屋調査士は当社指定とさせていただきます。

東京都知事免許(2)第97518号

鉄マネジメント株式会社

〒181-0014 東京都三鷹市野崎4-7-1 MarronTerrasse3F

TEL ■0422-30-8199

FAX ■0422-30-7931

https://www.tetsu-mitaka.tokyo/

info@tetsu.gr.jp



取引態様

専任媒介

手数料

売買額2%(税別)

担当 検印

武井

2024/10/8